



Il Centro Radioelettrico Sperimentale G. Marconi (CReSM) rappresenta la naturale continuazione dell'attività di ricerca di Guglielmo Marconi, che lo fondò nel 1933 come "Centro Radioelettrico Sperimentale del Consiglio Nazionale delle Ricerche di Torre Chiaruccia" a Santa Marinella, in provincia di Roma.

Ricostituito nel 1999, il CReSM, svolge prevalentemente attività di ricerca e sviluppo e di formazione avanzata sulle nuove tecnologie del settore ICT. Infine organizza eventi di divulgazione scientifica.

I temi principali di ricerca sono:

- sistemi Wireless (WiFi e WiMax)
- sicurezza informatica,
- elaborazione numerica di segnali elettronici,
- comunicazioni satellitari,
- piattaforme software avanzate.

Per i sistemi Wireless vengono progettate architetture di rete ottimizzate, focalizzando l'attenzione sugli aspetti di sicurezza e qualità del servizio.

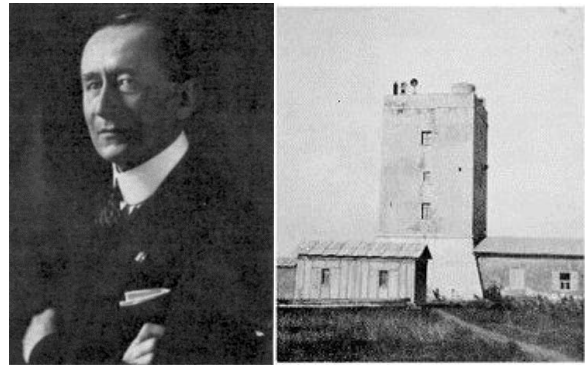
Nell'ambito della sicurezza informatica, si sperimentano procedure avanzate di cifratura dati e di firma digitale, anche per la videosorveglianza.

L'elaborazione numerica di segnali elettronici è impiegata per ottimizzare le prestazioni di dispositivi elettrici di potenza (accumulo di energia, motori elettrici, trasformatori elettrici,) e nell'ambito della generazione di energia elettrica da fonti rinnovabili.

L'interesse per le comunicazioni satellitari è rivolto alla progettazione di sistemi per supportare servizi di ausilio alla protezione civile, di teledidattica e telemedicina, alla valutazione di prestazioni di sistemi satellitari tramite complessi simulatori ed emulatori, alla gestione delle risorse, all'integrazione con sistemi terrestri.



Nell'ambito delle piattaforme software ha messo a punto sistemi di data mining come supporto al controllo di gestione.



Organizzazione

Il CReSM è un Organismo Pubblico di Ricerca vigilato dal MIUR, ha personalità giuridica ed è registrato presso la Prefettura di Roma. E' gestito da un Consiglio di Amministrazione, i cui membri sono espressione dei Ministeri e degli Enti scientifici che lo promuovono.

La Sede Legale si trova a Roma, presso l'Università di Roma Tor Vergata, Dipartimento di Ingegneria Elettronica, Via del Politecnico 1.

La sede operativa più importante si trova a Roma, presso il Consorzio Nitel, Via Spalato 11.

Nelle attività di trasferimento tecnologico si propone per svolgere un ruolo di cerniera tra gli enti di ricerca o le università e il mondo delle imprese, soprattutto quelle di tipo PMI.

Sito web: www.centromarconi.it

Riferimenti:

Sede legale Roma: Università di Roma Tor Vergata, Dip. Ingegneria Elettronica, Via del Politecnico 1 – 00133 Roma 06 72597449

Prof. Michele Luglio luglio@uniroma2.it

Sede operativa Roma: Nitel, Via Spalato 11 – 00198 Roma 06 64003640

Rossella Liaci rossella.liaci@nitel.it

Sede operativa Ancona: Università Politecnica delle Marche, Dip. Ingegneria dell'Informazione, Via Breccie Bianche 12 – 60131 Ancona 071 2204456

Prof. Giovanni Cancellieri

giovanni.cancellieri@centromarconi.com

Laura Fonti laura.fonti@centromarconi.com